

PER UN'IMPRESA BOLOGNESE SU 4 AUMENTA IL FABBISOGNO DI CREDITO

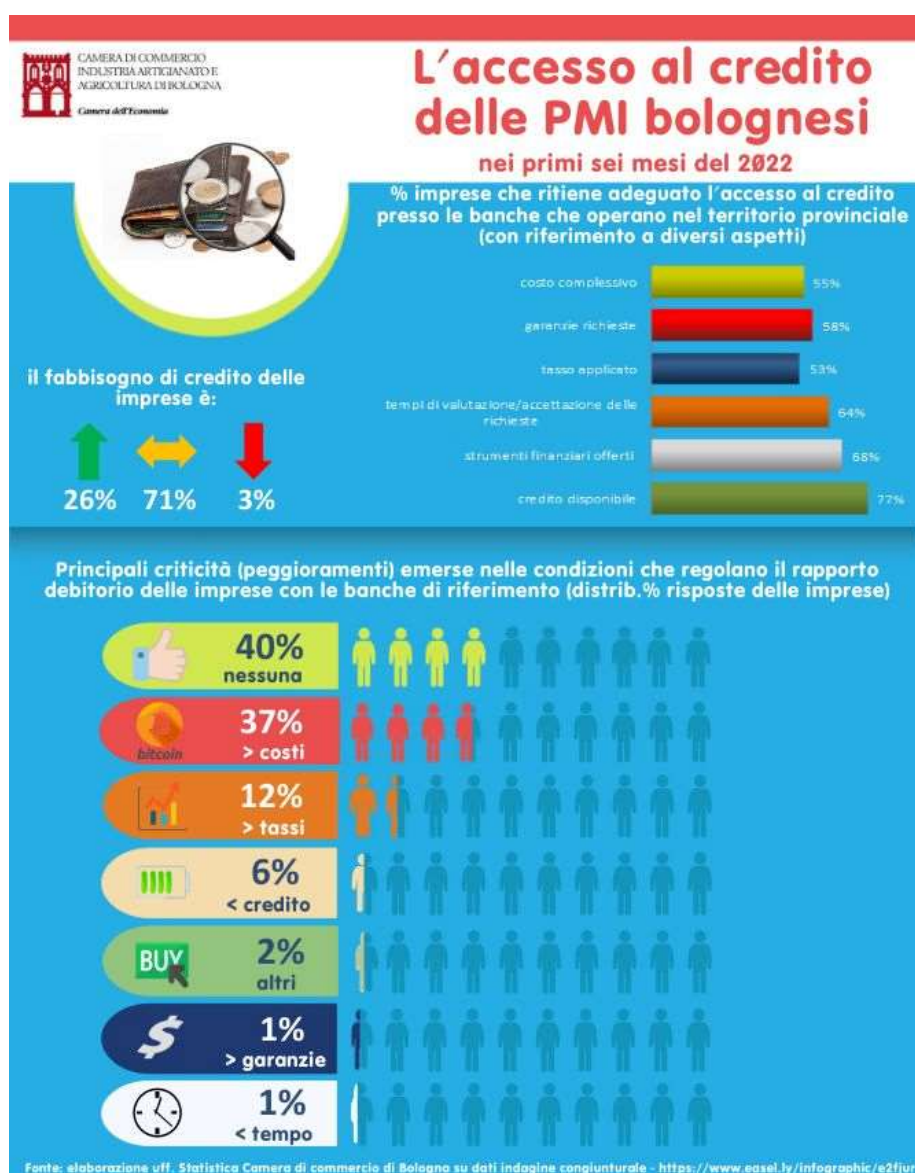
Il 95% delle imprese riesce comunque ad adempiere agli impegni finanziari assunti.

Maggiore ricorso al credito per le imprese di grandi dimensioni (con 50 dipendenti e oltre), per il 36% delle quali il fabbisogno di credito è aumentato nella prima metà dell'anno. Le imprese più grandi sono anche quelle che meno riescono poi ad adempiere agli impegni finanziari assunti (l'8% segnala difficoltà).

Quasi 8 imprese bolognesi su 10 ritengono adeguata la quantità di credito disponibile, 7 su 10 anche la tipologia degli strumenti finanziari offerti. Il 60% circa delle imprese bolognesi ritiene adeguati anche i tempi di valutazione e le garanzie richieste. Leggermente inferiore l'apprezzamento per il tasso applicato e i costi complessivi dei finanziamenti, con opinioni quasi equamente divise tra soddisfatti ed insoddisfatti.

Il 95% delle imprese bolognesi si è sempre trovato in condizione di poter adempiere agli impegni finanziari assunti con le banche in questi primi sei mesi del 2022, con un picco del 100% nel settore del legno, e un 13% in difficoltà nel comparto dell'industria alimentare. Il 40% degli operatori non ha indicato criticità, ritenendo le condizioni applicate soddisfacenti. Tra le principali criticità emerse invece, restano l'aumento dei costi e delle commissioni applicate (per il 37% delle imprese), l'aumento dei tassi e la riduzione della quantità del debito concesso (segnalato dal 12% e dal 6% delle imprese rispettivamente).

Non molto diverse le opinioni delle attività di commercio al dettaglio, dove però solo il 9% ha incrementato nei primi mesi del 2022 il ricorso al credito, ed il 7% ha avuto difficoltà ad adempiere agli impegni finanziari assunti.



Giudizio attualmente espresso dalle imprese sull'accesso al credito presso le banche che operano nel territorio regionale (con riferimento a diversi aspetti), per settore di attività, classe dimensionale e provincia (distrib.% risposte delle imprese)

Bologna

2° trimestre 2022

	Quantità credito disponibile/ erogabile		Tipologia di strumenti finanziari offerti		Tempi di valutazione / accettazione delle richieste credito / finanziamenti		Tasso applicato		Garanzie richieste		Costo complessivo finanziamento	
	Adeguato	Inadeguato	Adeguato	Inadeguato	Adeguato	Inadeguato	Adeguato	Inadeguato	Adeguato	Inadeguato	Adeguato	Inadeguato
TOTALE	79	21	71	29	65	35	56	44	54	46	51	49
SETTORI DI ATTIVITA'												
Commercio al dettaglio di prodotti alimentari	78	22	77	23	85	15	70	30	62	38	66	34
Commercio al dettaglio di prod. non aliment.	80	20	70	30	59	41	52	48	51	49	47	53
- <i>Abbigliamento ed accessori</i>	72	28	57	43	46	54	35	65	53	47	32	68
- <i>Prodotti per la casa ed elettrodomestici</i>	66	34	76	24	39	61	41	59	32	68	32	68
- <i>Altri prodotti non alimentari</i>	85	15	73	27	66	34	60	40	53	47	54	46
Ipermercati, supermercati e grandi magazz.	76	24	76	24	100	0	76	24	100	0	100	0
CLASSE DIMENSIONALE												
Piccola Distribuzione	80	20	71	29	64	36	55	45	52	48	50	50
Media Distribuzione	69	31	68	32	67	33	62	38	63	37	62	38
Grande Distribuzione	78	22	75	25	79	22	65	35	77	23	64	36

Il fabbisogno di credito delle imprese e la richiesta di crediti garantiti dallo Stato nei primi sei mesi del 2022 per settore di attività, classe dimensionale e provincia (distrib.% risposte delle imprese)

Bologna

2° trimestre 2022

	Nei primi sei mesi del 2022 il fabbisogno di credito delle imprese è:			Nei primi 6 mesi del 2022 la imprese hanno fatto richiesta di crediti garantiti dallo Stato e che esito ha avuto questa richiesta?						
	Aumentato	Diminuito	Rimasto stabile	No, non è stata fatta richiesta poiché non necessaria	No, non è stata fatta richiesta, si è fatto ricorso al credito ordinario	No, non è stata fatta richiesta	Si, il credito è stato concesso in toto	Si, il credito è stato concesso solo in parte	Si ma la richiesta è stata respinta	Si, la richiesta è tutt'ora in fase di valutazione
TOTALE	9	5	87	73	3	18	3	1	0	1
SETTORI DI ATTIVITA'										
Commercio al dettaglio di prodotti alimentari	20	11	70	43	8	34	8	4	0	4
Commercio al dettaglio di prod. non aliment.	5	3	92	82	2	14	2	0	0	1
- <i>Abbigliamento ed accessori</i>	18	11	71	50	0	50	0	0	0	0
- <i>Prodotti per la casa ed elettrodomestici</i>	2	0	98	63	12	11	13	0	0	2
- <i>Altri prodotti non alimentari</i>	2	1	98	95	0	3	1	0	0	1
Ipermercati, supermercati e grandi magazz.	47	0	53	42	0	37	13	8	0	0
CLASSE DIMENSIONALE										
Piccola Distribuzione	7	4	88	76	3	16	3	1	0	1
Media Distribuzione	19	5	75	49	5	32	6	0	3	5
Grande Distribuzione	18	11	71	42	2	41	11	1	0	4

Principali criticità emerse, nei primi sei mesi del 2022, nelle condizioni che regolano il rapporto debitorio delle imprese con le banche e capacità delle imprese di adempiere agli impegni finanziari assunti con le banche stesse, per settore di attività, classe dimensionale e provincia (distrib.% risposte delle imprese)

Bologna

2° trimestre 2022

	Quali sono le principali criticità (peggioramenti) emerse nei primi sei mesi del 2022 nelle condizioni che regolano il rapporto debitorio delle imprese con le banche di riferimento?							Le imprese, nei primi sei mesi del 2022, si sono sempre trovate in condizione di poter adempiere agli impegni finanziari assunti con le banche?	
	Aumento dei costi / commissioni applicate	Riduzione della quantità di credito concesso	Aumento del tasso applicato	Riduzione dell'orizzontale e temporale del debito	Aumento delle garanzie richieste	Altri motivi	Nessuna criticità, le condizioni applicate sono soddisfacenti	SI	NO
TOTALE	41	1	7	1	2	4	44	93	7
SETTORI DI ATTIVITA'									
Commercio al dettaglio di prodotti alimentari	37	0	11	4	0	8	41	86	14
Commercio al dettaglio di prod. non aliment.	43	2	6	0	2	3	44	96	4
- <i>Abbigliamento ed accessori</i>	37	7	14	0	7	11	24	85	15
- <i>Prodotti per la casa ed elettrodomestici</i>	46	0	13	2	0	0	39	89	11
- <i>Altri prodotti non alimentari</i>	44	0	2	0	1	1	51	100	0
Ipermercati, supermercati e grandi magazz.	13	0	26	0	0	0	61	100	0
CLASSE DIMENSIONALE									
Piccola Distribuzione	45	1	5	1	1	3	43	92	8
Media Distribuzione	15	3	22	2	5	9	45	100	0
Grande Distribuzione	14	1	25	1	1	8	52	100	0