

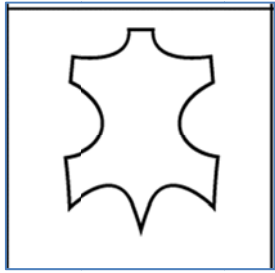
AVVISO ALLA CLIENTELA

COSA PREVEDONO LE NORME SULL'ETICHETTATURA DELLE CALZATURE?

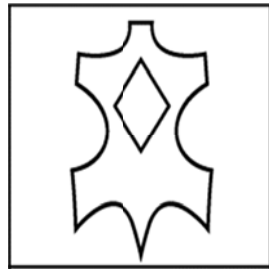
PRESENZA DI UN'ETICHETTA SU ALMENO UNA DELLE DUE CALZATURE.

L'ETICHETTA DEVE INFORMARE IL CLIENTE SUI MATERIALI DI CUI È COMPOSTA CIASCUNA PARTE DELLA SCARPA.

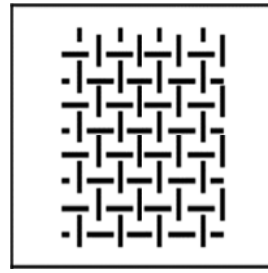
I SIMBOLI UTILIZZATI PER I MATERIALI SONO:



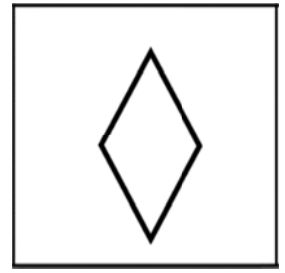
CUOIO



**CUOIO
RIVESTITO**



**MATERIALI
TESSILI**



**ALTRI
MATERIALI**

I SIMBOLI UTILIZZATI PER LE DIVERSE PARTI DELLA SCARPA SONO:



TOMAIA



**RIVESTIMENTO
DELLA TOMAIA E
SUOLA INTERNA**



SUOLA ESTERNA



**ESEMPIO
DI
ETICHETTA**

- INVECE CHE SIMBOLEGGIATE, LE INFORMAZIONI POSSONO ESSERE SCRITTE IN ITALIANO.
- L'ETICHETTA PUÒ ESSERE STAMPATA, INCOLLATA, GOFFRATA O APPLICATA AD UN SUPPORTO ATTACCATO ALLA CALZATURA
- L'ETICHETTA DEVE ESSERE VISIBILE AL CONSUMATORE E SUFFICIENTEMENTE GRANDE DA RENDERE AGEVOLE E NON INGANNEVOLE LA COMPrensIONE DELLE INFORMAZIONI.