

Settore I Segretario Generale

Dr.ssa Giada Grandi

Comunicazione

Controllo di Gestione

Affari generali.
ed economici

Legale, prezzi,
arbitrato e conciliazione

Statistica, studi e
biblioteca

Settore II Dirigente

Dr. P.L. Guernelli

Risorse finanziarie

Personale

Provveditorato

Servizi informatici

Settore III Dirigente

Dr.ssa Giada Grandi

Registro imprese e
attività artigiane

Albi e ruoli
elenchi e registri

Settore IV Dirigente

Dr. G. Iannaccone

Tutela del mercato e
del consumatore

Promozione ed
Internazionalizzazione

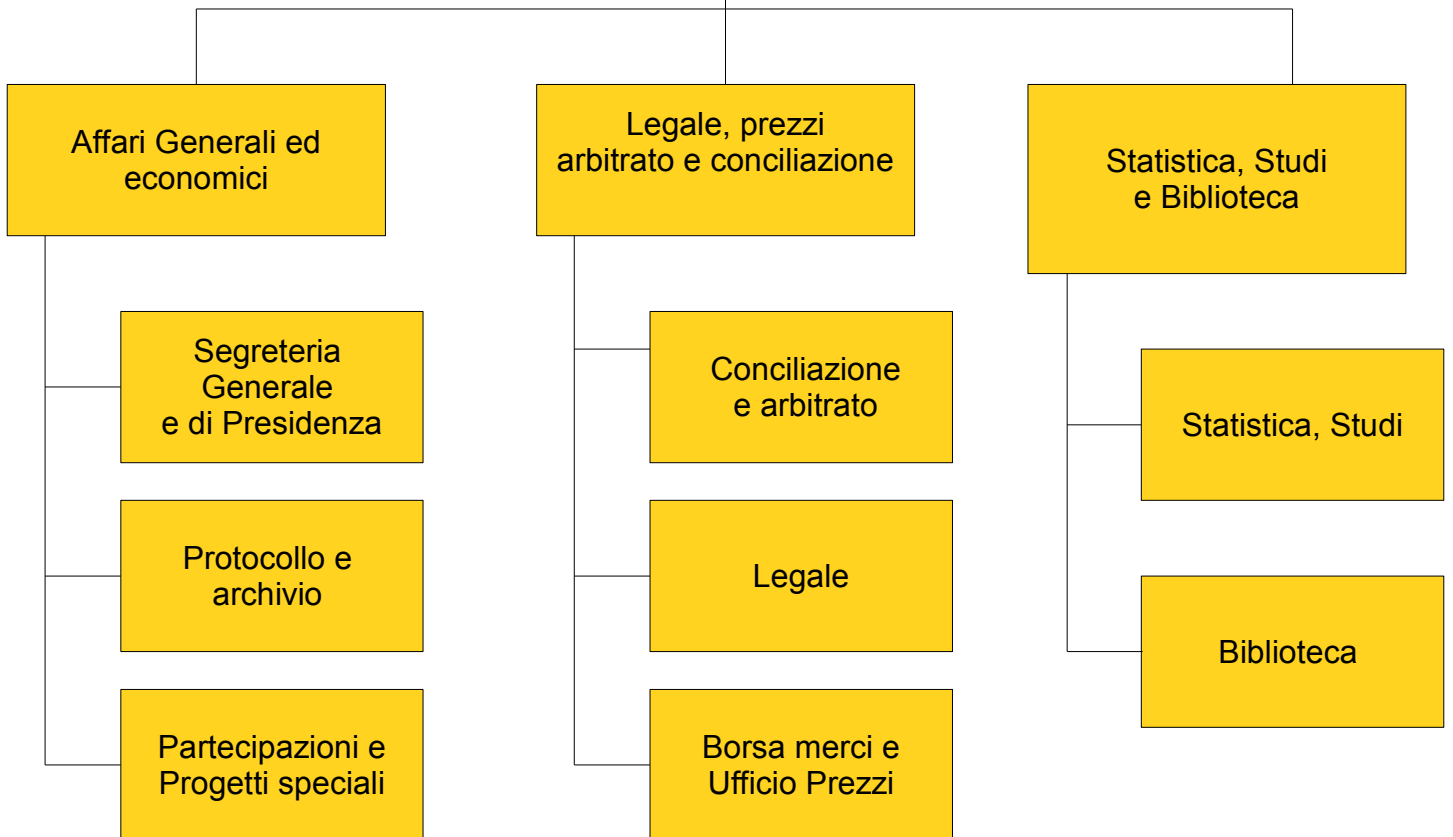
Aree

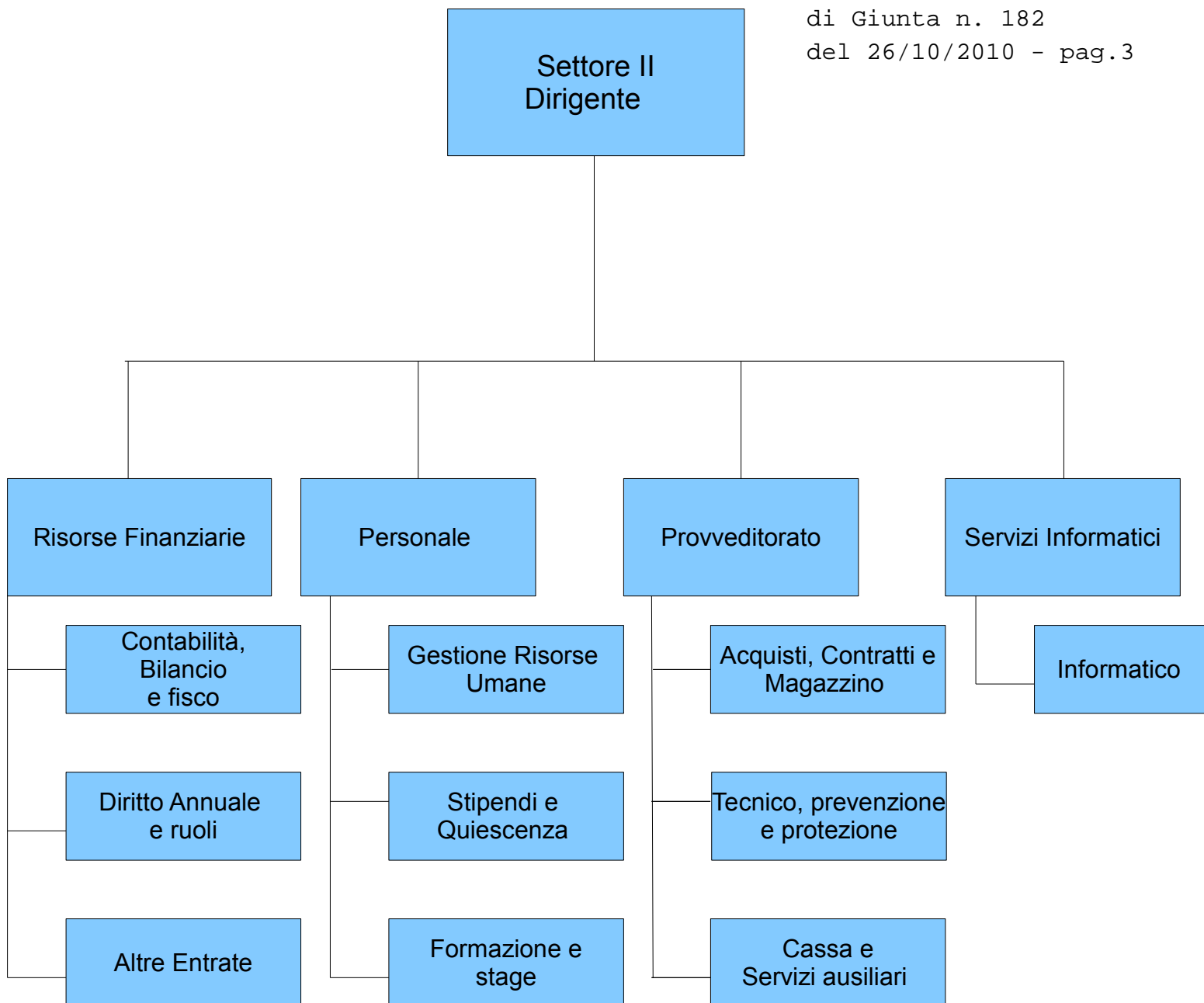
Staff

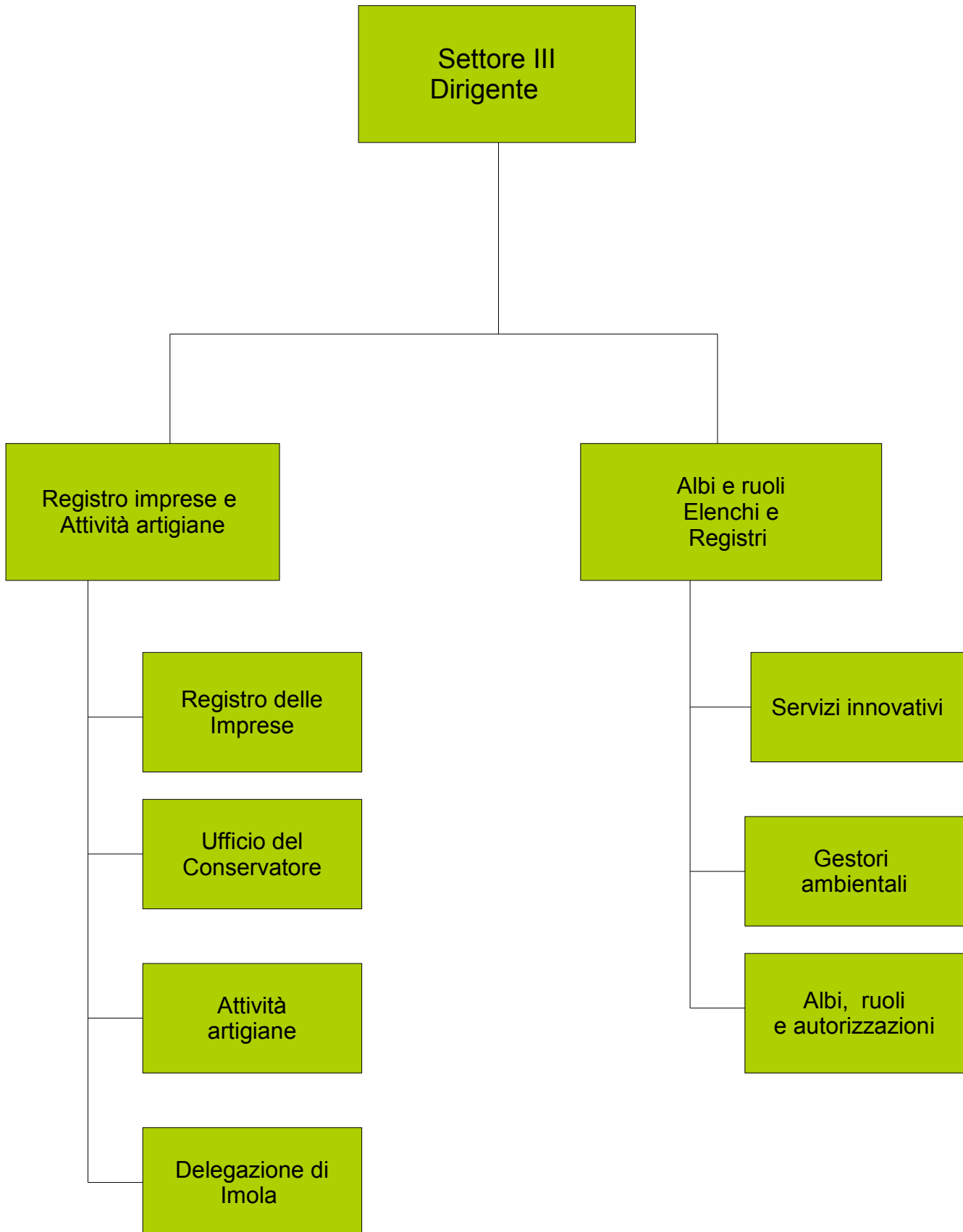
Settore I Segretario Generale

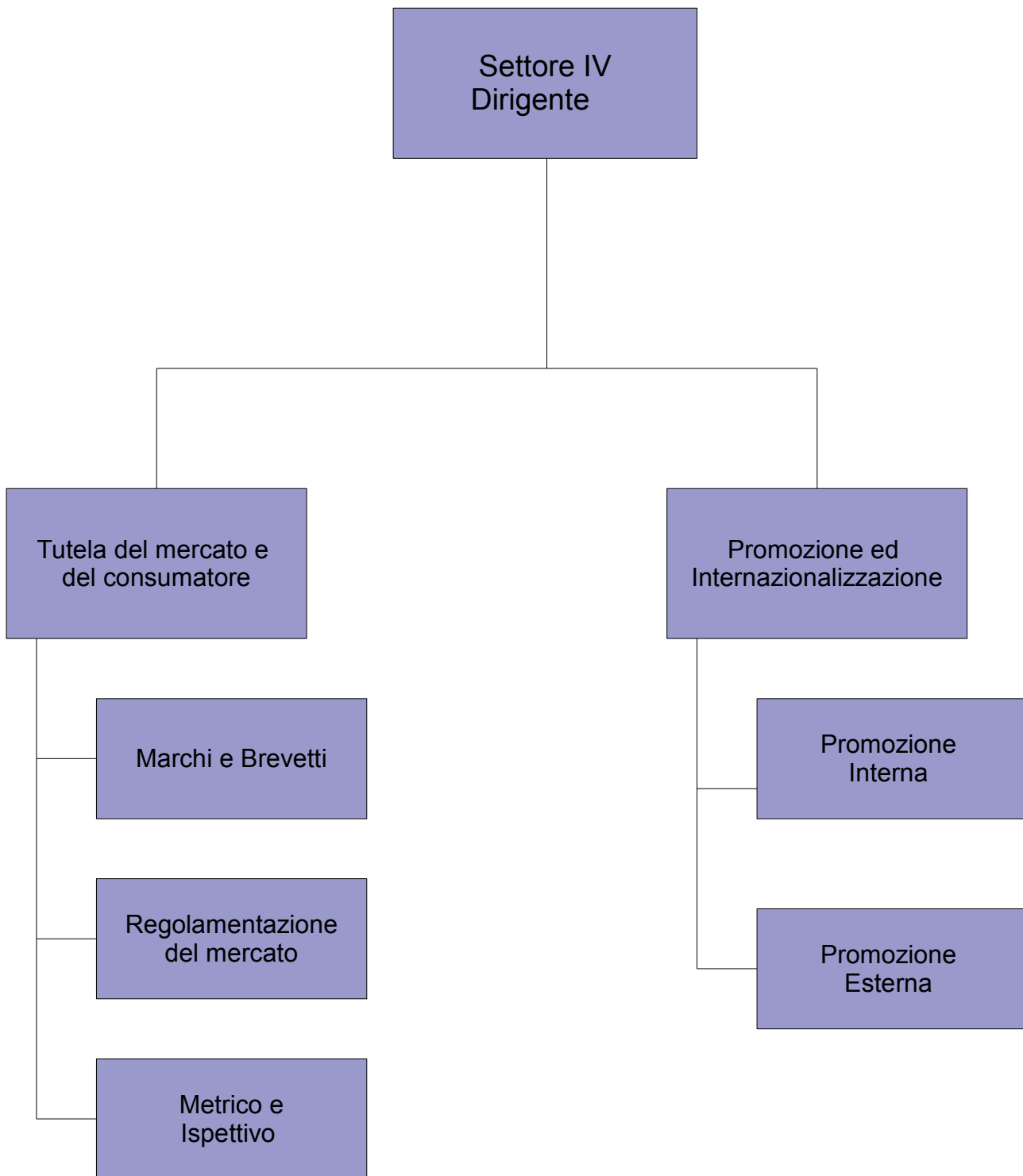
Staff Comunicazione

Staff Controllo di Gestione









IL SEGRETARIO GENERALE
dott.ssa Giada Grandi

IL PRESIDENTE
Bruno Filetti